



Agenzia nazionale per le nuove tecnologie,
l'energia e lo sviluppo economico sostenibile



RICERCA DI
SISTEMA ELETTRICO



MINISTERO DELLO SVILUPPO ECONOMICO

Accordo di Programma MiSE-ENEA

Piano Triennale Ricerca di Sistema Elettrico 2015-2017 Mobilità elettrica

Antonino Genovese

13/12/2018

ENEA-DTE-PCU-STMA



1101 0110 1100
0101 0010 1101
0001 0110 1110
1101 0010 1101
1111 1010 0000

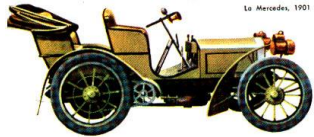




La nuova mobilità tra evoluzione e rivoluzione



1900 – 2000 un secolo di evoluzione della mobilità fossile



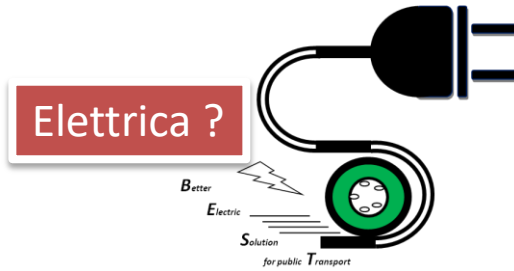
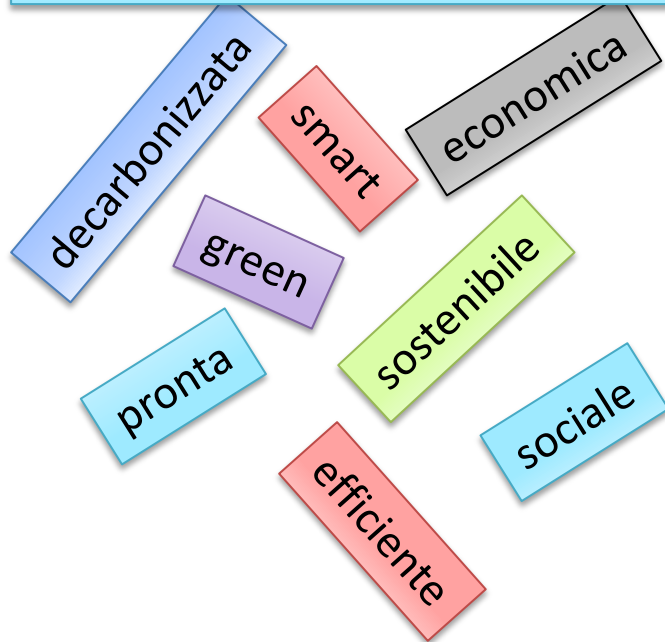
Miglioramento graduale e costante delle prestazioni e delle conoscenze con il rischio di bloccare nuove soluzioni ritenute fuori ruolo

2000 -20?? un inizio rivoluzionario



Cambio profondo e radicale degli assetti energetici e comportamentali

Esigenza : incontrare la richiesta di muoversi **liberamente, facilmente** e con **minimo dispendio di energia** da un luogo all'altro





Ridurre/evitare viaggi



*Spostamento su modi di trasporto
più efficienti*



Migliorare l'efficienza dei veicoli

Organizzazione urbana e
modelli sociali

Trasporto collettivo e
condiviso

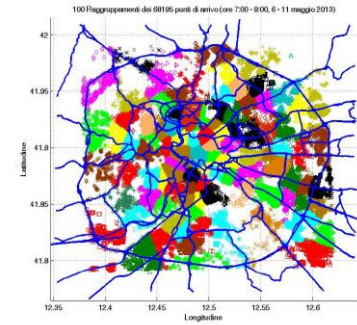
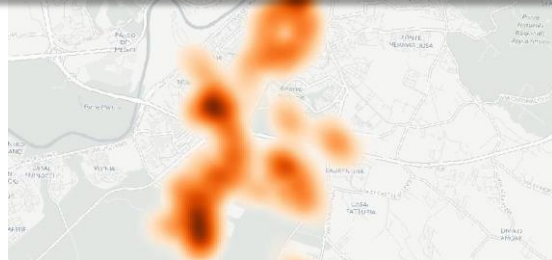
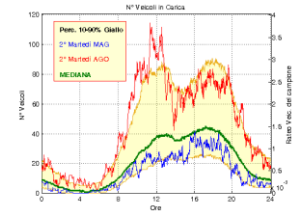
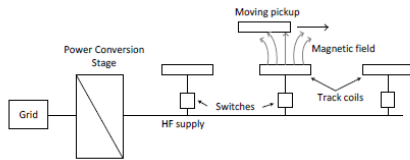
Innovazione tecnologica

Mobilità elettrica sostenibile

- *Tecnologie e infrastrutture di ricarica di veicoli elettrici*
- *Dimensionamento infrastrutture per la mobilità elettrica*
- *Scenari di mobilità elettrica*
- *Valutazione e valorizzazione dei benefici ambientali*

Ricarica wireless dinamica
Ricarica ultraveloce
Strumenti di supporto elettrificazione TPL
Pianificazione rete di ricarica in ambito urbano ed
analisi di competitività economica

Stima benefici ambientali
Sicurezza elettromobilità
Impatti sulla salute
Sostenibilità tecnologia elettrica



Le attività di ricerca sulla mobilità elettrica sono in grado di produrre un duplice effetto positivo:

- agevolare la diffusione dei veicoli elettrici, per trasporto sia privato che pubblico,
- ridurre gli investimenti da effettuare grazie a procedure di ottimizzazione del sistema

Le azioni sono dirette ad incrementare **la sicurezza, la confidenza, la fiducia e la familiarità** verso il veicolo elettrico.

Sono quindi **parte attiva** del processo di diffusione poiché interagiscono con l'utente finale per garantire la richiesta di mobilità elettrica.

Antonino Genovese
ENEA DTE-PCU-STMA
C.R. Casaccia
Via Anguillarese 301
00123 Santa Maria di Galeria (Roma) - ITALY
tel. +39-06-30484186
antonino.genovese@enea.it



Grazie dell'attenzione e buon proseguimento